

Für Blendenausschnitt 650mm wird zusätzlich Teil L8590839 benötigt!

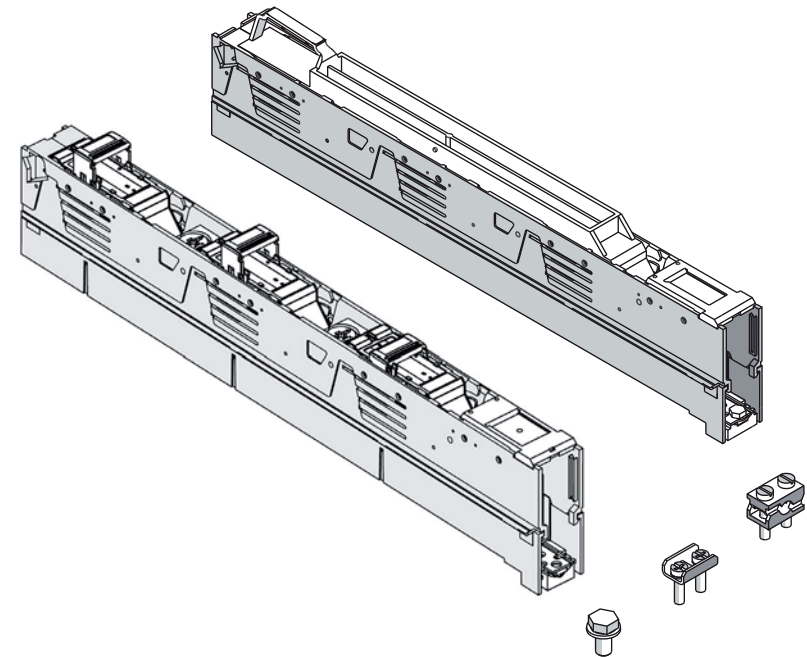
Gebrauchsanleitung Installation Instructions

GA-L022

14624c

CE NH-Sicherungslastschaltleiste Gr. 00
für 185mm Sammelschienensysteme
ein- und dreipolig schaltbar
für IP20 geschützte Sammelschienensysteme
LV HRC strip type fuse-switch-disconnector Size 00
for 185mm busbar systeme, 1-pole and 3-pole switchable
for IP20-protected busbar systems

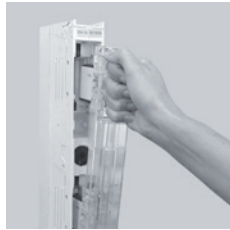
	<p>Warnung: Gefährliche elektrische Spannung! Kann zu elektrischem Schlag und Verbrennungen führen. Vor Beginn der Arbeiten Anlage und Gerät spannungsfrei schalten.</p>	<p>WARNING: Hazardous voltage can cause electrical shock and burns. Disconnect power before proceeding with any work on this equipment.</p>
--	---	--



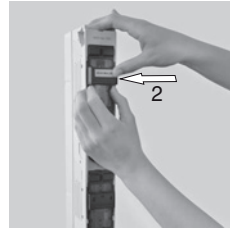
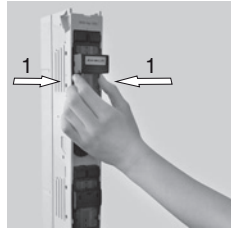
Nur Sicherungseinsätze mit versilberten Messern bzw. mit versilberten Trennlaschen verwenden!
Use fuse-links with silver-plated terminal blades or silver-plated disconnecting links only!



Ein- und Ausschalten: schnell schalten
On/Off: move lever quickly!



Griff versenkbar
Retractable handle



Anschluss unten
Connection, bottom

15Nm

P00: 2,6Nm
Al/Cu 10-70mm²

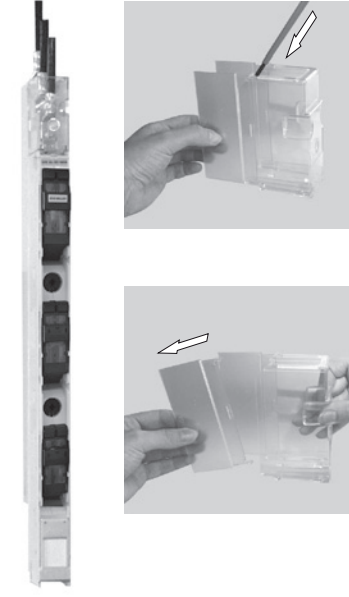
S00: 2,6Nm
Al/Cu 1,5-70mm²

F=15Nm

Ku00: 10Nm
Al/Cu 10-70mm²
Al/Cu 10-95mm²
mit Zugentlastung/
with strain relief

KU00/2: 10Nm
1x16-95mm² re/rm/se/sm
2x16-50mm² re/rm/se/sm

Anschluss oben
Connection, top



Montage auf Sammelschiene
Installation on busbar

1

2

90°

15Nm

Demontage
Removing

1

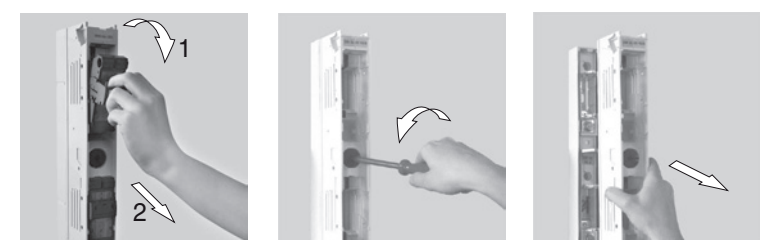
2

1

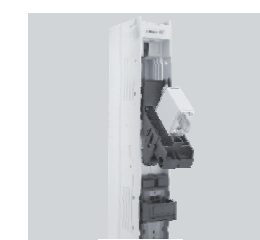
1

Öffnen bis zum Anschlag
 Unscrew to stop

Demontage des Leistenoberteiles 1polig schaltbar
Removing of upper section of disconnecter 1-pole switching



Parkstellung
Park position



Demontage des Leistenoberteiles 3polig schaltbar
Removing of upper section of disconnecter 3-pole switching

