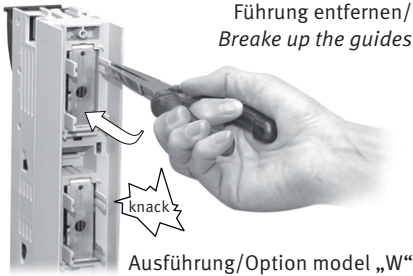


Gebrauchsanleitung Installation Instructions

14591b

CE NH-Sicherungslastschaltleisten mit integrierten Wandlern/ LV HRC strip-type fuse-switch disconnectors with built-in current transformers Größe/Size 00, 160A

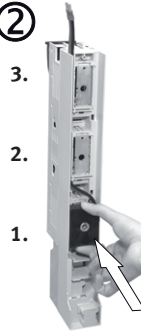
①



Führung entfernen/
Break up the guides

Ausführung/Option model „W“

②



Wandler einsetzen
(Reihenfolge)/
Insert current transformer
(sequence)



Stromflussrichtung
beachten!/
Consider direction
of current!



Achtung!

Leitungen nicht zwischen Anschlusslasche
der Leiste und Wandler einklemmen!

Attention!

Do not pinch wires between terminal of
disconnecter and current transformer!

③



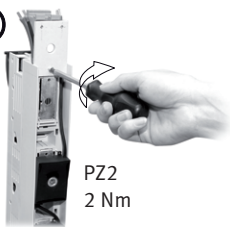
Kabelführung
Trägerteil/
Cable routing
carrierplate

max. \varnothing 4mm



Leitungen exakt
nebeneinander
legen!/
Put wires exact
side by side!

④



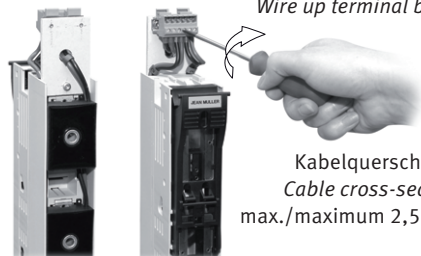
Klemmenleiste
montieren/
Assemble the
terminal block

PZ2
2 Nm

Empfohlene Verdrahtungsleistung/ Recommended wires:

TEFLON FEP Einzelader/Single wire: 2,5mm²
Nennspannung/Rated voltage: 450/750V
Prüfspannung/Test voltage: 3000V

⑤



Klemmenleiste verdrahten/
Wire up terminal block

Litze/Stranded wire:
Aderisolation/Isolation:

Kabelquerschnitt/
Cable cross-section
max./maximum 2,5mm²

CUVZ \varnothing 0,2mm
FEP 6YI 1 VDE 0207/1