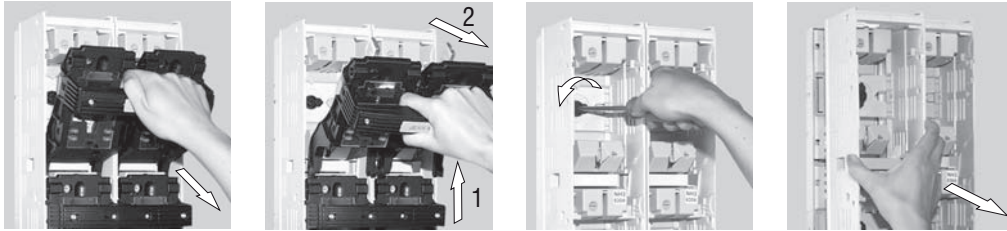
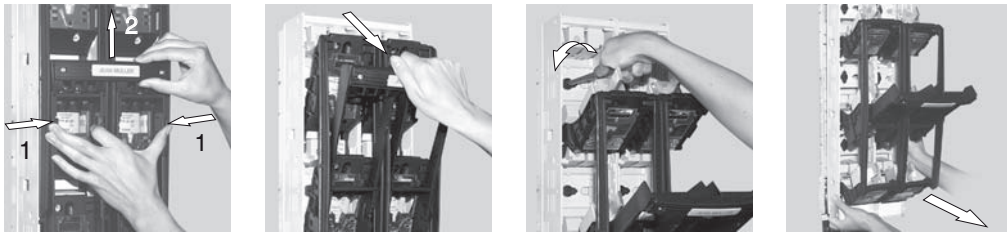


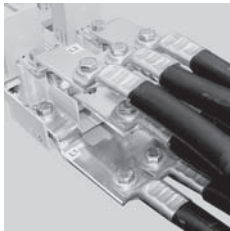
① Demontage des Leistenoberteiles 1polig schaltbar
Removing the upper section of the switch-fuse unit 1-pole switching



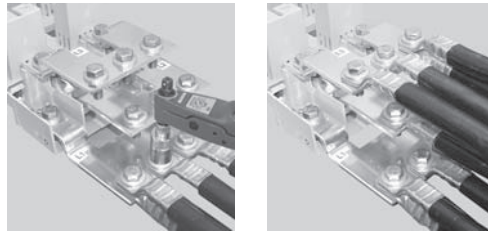
② Demontage des Leistenoberteiles 3polig schaltbar
Removing the upper section of the switch-fuse unit 3-pole switching



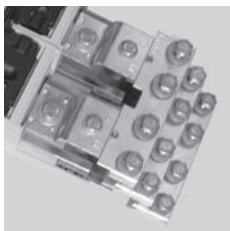
③ Anschluss / Connection
3x300mm²



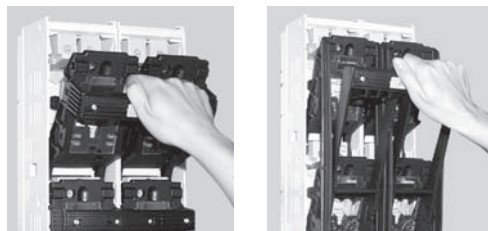
④ Anschluss / Connection 4x185mm²
800A/1250A/1600A



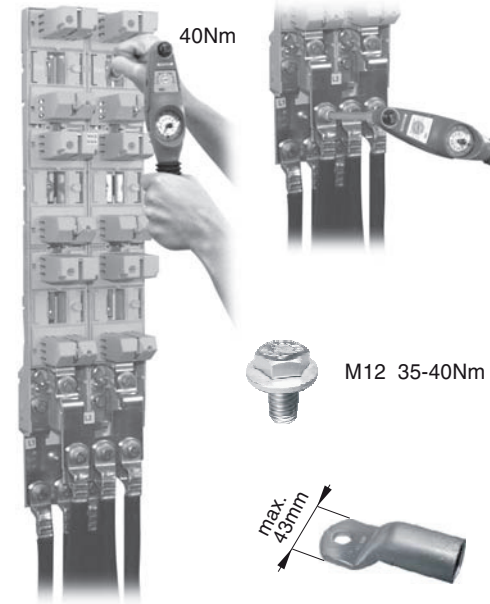
⑤ Anschluss / Connection 4x240mm²
2000A



⑥ Ein- und Ausschalten: schnell schalten
On/Off: move lever quickly!



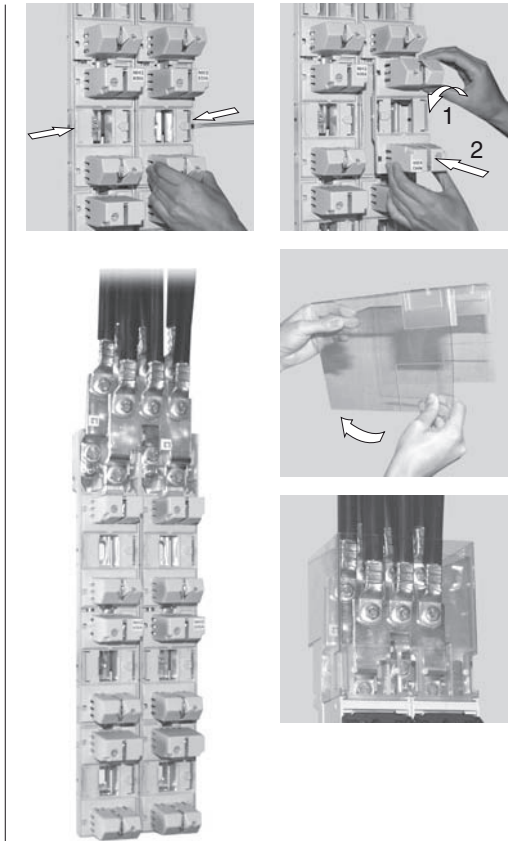
⑦ Anschluss unten
Connection, bottom



⑨ Anschluss oben / Connection top
2000A



⑧ Anschluss oben / Connection, top
800A/1250A/1600A





⑩ Trennstellung abschließbar
Lockable in disconnected position



Montage instructies

Dubbele
Patroonlastscheiderstrook
NH- 3/ 800/ 1250/ 1600/ 2000A
1- en 3- polig schakelbaar

	Waarschuwing:
	Gevaarlijke elektrische spanning! Dit kan leiden tot elektrische schokken en verbrandingen. Voor het begin van de werkzaamheden de installatie spanningsloos schakelen.


 Alleen meszekeringen gebruiken met verzilverde messen resp. met verzilverde scheidingsmessen!


- ① Demontage bovendeeel zekeringlastscheider 1 polig schakelbaar
- ② Demontage bovendeeel zekeringlastscheider 3 polig schakelbaar
- ③ Aansluiting 3x300mm²
- ④ Aansluiting 4x185mm² 800A/1250A/1600A
- ⑤ Aansluiting 4x240mm² 2000A
- ⑥ In- en uitschakelen: snel schakelen
- ⑦ Aansluiting onder
- ⑧ Aansluiting boven 800A/1250A/1600A
- ⑨ Aansluiting boven 2000A
- ⑩ Vergrendelbaar in open positie
- ⑪ Afmetingen

Technische wijzigingen voorbehouden.
Uitgave 01/07

Notice d'installation

Réglette sectionneur-fusibles
d'alimentation double Taille NH-3
800A/1250A/1600A/2000A, à 1-
ou 3 pôles commutés

	Avertissement:
	Tension électrique dangereuse! Ceci peut mener aux chocs et aux combustions électriques. Avant d'effectuer des travaux

 Utiliser uniquement des fusibles à couteaux ou barrettes de neutre argentés.

- ① Démontage du capot sectionnable 1 pôle commuté
- ② Démontage du capot sectionnable 3 pôles commutés
- ③ Raccordement 3x 300mm²
- ④ Raccordement 4x 185mm² 800A/1250A/1600A
- ⑤ Raccordement 4x 240mm² 2000A
- ⑥ Enclencher et déclencher: tirer d'un coup sec
- ⑦ Raccordement par le bas
- ⑧ Raccordement par le haut 800A/1250A/1600A
- ⑨ Raccordement par le haut 2000A
- ⑩ Cadenassable en position Déclenché
- ⑪ Dimensions

Sous réserve des modifications techniques.