

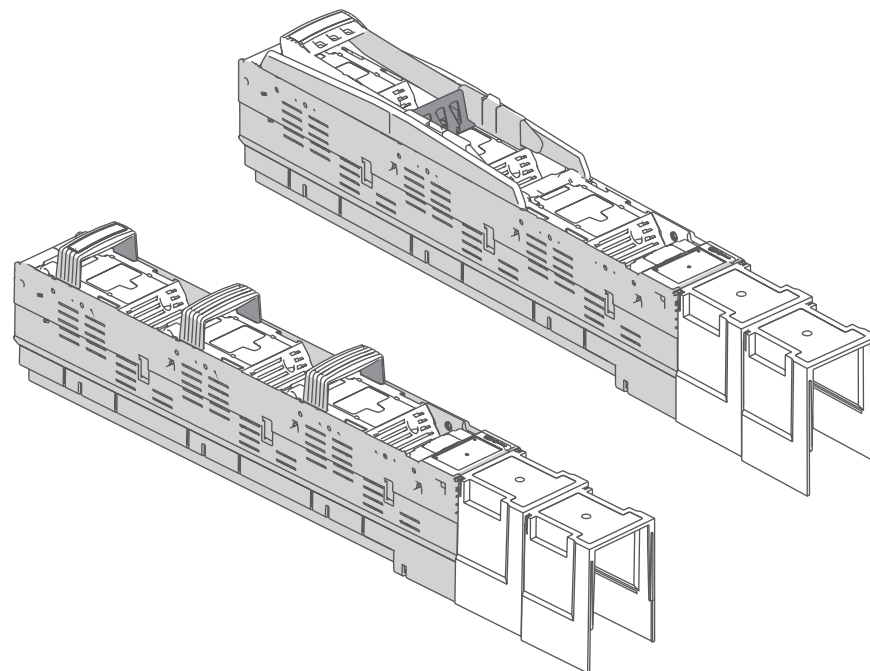
# Gebrauchsanleitung Installation Instructions

GA-L011

14526a

**CE** NH-Sicherungsleiste Gr. 3/1000A  
ein- und dreipolig schaltbar  
LV HRC strip type fuse-switch-disconnector Size 3/1000A  
1-pole and 3-pole switchable

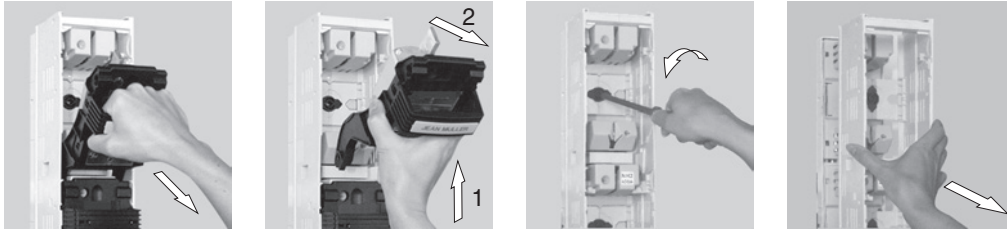
Warnung:		WARNING:	
	Gefährliche elektrische Spannung! Kann zu elektrischem Schlag und Verbrennungen führen. Vor Beginn der Arbeiten Anlage und Gerät spannungsfrei schalten.		Hazardous voltage can cause electrical shock and burns. Disconnect power before proceeding with any work on this equipment.



Nur Sicherungseinsätze mit versilberten Messern bzw. mit versilberten Trennlaschen verwenden!  
Use fuse-links with silver-plated terminal blades or silver-plated disconnecting links only!



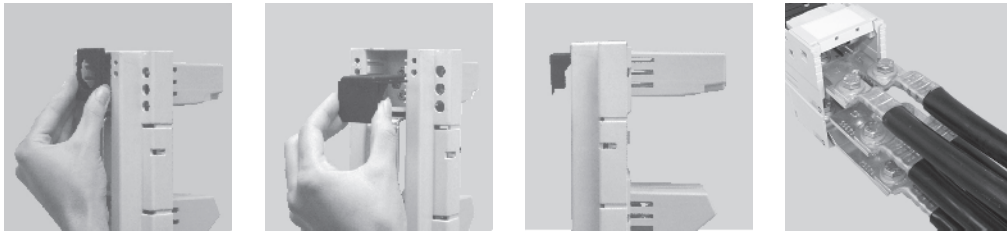
**Demontage des Leistenoberteiles 1polig schaltbar**  
**Removing the upper section of the switch-fuse unit 1-pole switching**



**Demontage des Leistenoberteiles 3polig schaltbar**  
**Removing the upper section of the switch-fuse unit 3-pole switching**

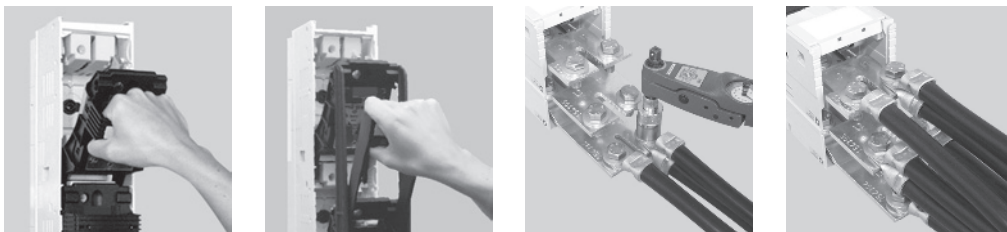


**Montagehaken**  
**Hang-in device**

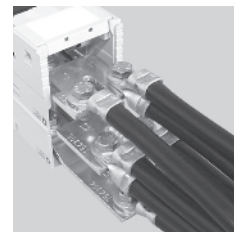


**Anschluß/Connection**  
**2x300mm<sup>2</sup>**

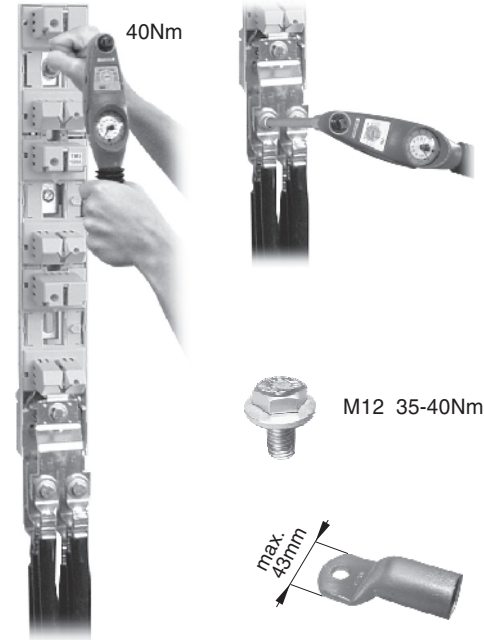
**Ein- und Ausschalten: schnell schalten**  
**On/Off: move lever quickly!**



**Anschluß / Connection**  
**3x120mm<sup>2</sup>**



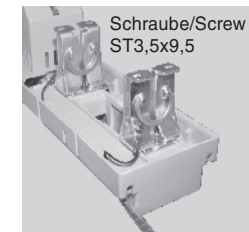
**Anschluß unten / Connection, bottom**



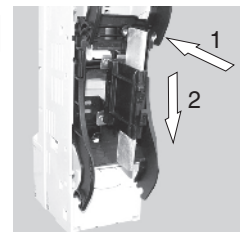
**Trennstellung abschließbar**  
**Lockable in disconnected position**



**Spannungsabgriff**  
**Voltage tap**



**Parkstellung**  
**Parking position**



**Anschluß oben / Connection, top**

