

## Einbau von NH-Sicherungs-Lastschaltleisten JEAN MÜLLER in Schranksysteme STRIEBEL + JOHN

### 1. SL 1, 2, 3 / Feldabdeckung H = 750mm Kabelabgang unten

Anschlußhaube (optional):

- HA-SL123/10, Artikelnummer L8950666 oder  
HA80-L123/10, Artikelnummer L8951013

Die beiden oberen Verriegelungsnasen abbrechen, damit die Anschlußhaube tiefer aufgeschoben werden kann.



### 2. SL 00-3x3/100 Ausführung - 3-polig schaltbar / Feldabdeckung H = 750mm Kabelabgang oben oder unten

Einbau auf 100mm Schienensysteme:

Einbau von Standardgeräten ohne Sonderzubehör.

Einbau auf 185mm Schienensysteme in Kombination mit SL1, 2, 3:

- Ausgleichsblenden BO/BU-SL00/100  
Artikelnummer L8650896
- Sammelschienenadapter AL185-SL00/100/52  
Artikelnummer L8500897 oder  
Adapterbügel AB185-SL00/100/1/52  
Artikelnummer L8600912



### 3. SL 00-3x3/100 Ausführung - 3-polig schaltbar / Feldabdeckung H = 450mm Kabelabgang oben oder unten

- Anschlußhaube HA75-L/SL00/100  
Artikelnummer: L8550998PE

Auf der Kabelseite die Haube im Winkel von ca. 30° schräg absägen.



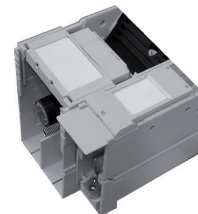
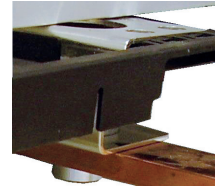
#### 4. SL 00-3x/185 und 3x3/185 (1-polig und 3-polig schaltbar) Kabelabgang unten

- Sammelschienenadapter AL-SL00/42  
Artikelnummer L8500605 oder  
Adapterbügel AB-SL00  
Artikelnummer L8500262

Die Leiste auf die obere Bohrung des Adapters bzw. Adapterbügels montieren.

Doppeladapter: Einbauhinweis "OBEN" beachten.

- + Blendenauflage BA650-SL00/185  
Artikelnummer L8590839



#### 5. SL 1, 2, 3 / Feldabdeckung H = 750mm Kabelabgang oben

Anschlußhaube (grundsätzlich):

- HA80-L123/10  
Artikelnummer L8951013

Die beiden oberen Verriegelungsnasen abbrechen, damit die Anschlußhaube tiefer aufgeschoben werden kann.

Lastschaltleisten mit V-Anschluß:

SL2-3X3/9/88700 Artikelnummer L2099082

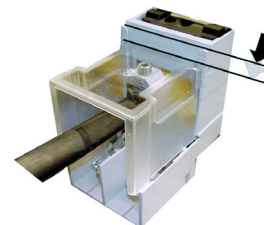
SL3-3X3/9/88700 Artikelnummer L3099084

Inklusive Aluminium V-Direktanschlußklemmen

35 - 50mm<sup>2</sup> re / 35 - 70mm<sup>2</sup> rm

70 - 240mm<sup>2</sup> se / 50 - 185mm<sup>2</sup> sm

Die Klemmen KM2G und KM2G-F können nicht eingesetzt werden.



#### 6. SL 00-3x/185 und 3x3/185 (1-polig und 3-polig schaltbar) Kabelabgang oben

Kein Einsatz bei Kabelabgang oben möglich.

Bitte verwenden Sie unsere NH-Sicherungslastschaltleiste SL00/3x3 für 100mm-Schienensysteme + Sammelschienenadapter für 185mm-Schienensysteme.