

NH-Sicherungslasttrennschalter Gr. 4a – Ein Maximum an Leistungsfähigkeit Kurzschlußfest bis $80kA_{eff}$ *LV HRC fuse-switch-disconnector size 4a – with a higher service capability of $80kA_{eff}$ short circuit strength*

Um höchsten Anforderungen an die Leistungsfähigkeit gerecht zu werden hat JEAN MÜLLER die NH-Sicherungslasttrennschalter Größe 4a weiterentwickelt und neben einem neuen Design mit erweiterter Funktionalität ausgestattet.

- Kurzschlusseinschaltvermögen bei Schutz durch Sicherungen bis 80kA
- Auch mit Trennmessern kurzschlußfest bis 35kA / 1s
- 1-polige bis 4-polige Bauweise
- Wahlweise 1-polig oder allpolig schaltbar
- 3-polig schaltbare Geräte mit Einhand- oder Zweihandbedienung
- Sichere Deckelverriegelung für hohe Kurzschlußfestigkeit
- Deckelfenster drehbar für Einsatz von NH-Messsicherungseinsätzen
- Nachrüstbar mit Mikroschaltern zur Sicherungsüberwachung (Schlagmelderausführung)
- Schaltstellungsanzeige nachrüstbar
- Hohe Sicherheit - keine berührbaren Metallteile
- Designanpassung an JEAN MÜLLER Lastschaltleisten und Lasttrennschalter Gr. 00 bis 3
- Typgeprüft nach EN 60947-3

JEAN MÜLLER has advanced the LV HRC fuse-switch-disconnector size 4a. The new disconnector type LTL 4a with its latest design and extended capacity will meet the highest requirements of performance.

- *Until 80kA of short-circuit making capacity on fuse protected lines*
- *35kA / 1s short-circuit proof even with solid links*
- *1-pole to 4-pole versions*
- *Option to single or all-pole switchable devices*
- *3-pole switchable devices to operate with single hand or with both hands*
- *Safety interlock on front cover for high short circuit strength*
- *Rotary window on front cover for the use of LV HRC meter fuse-links*
- *Retrofit mechanical fuse monitoring (striker version)*
- *Retrofit switch position indicator*
- *High safety – No touchable metal parts*
- *Customisation to vertical and horizontal LV HRC fuse-switch-disconnector version for size 00 to 3*
- *Type tested acc. to EN 60947-3*



Technische Änderungen vorbehalten! / Subject to technical alterations!

Jean Müller GmbH
Elektrotechnische Fabrik

H.J.-Müller-Straße 7
65343 Eltville am Rhein

Tel.: +49 6123 604-0
Fax: +49 6123 604-730

E-Mail: sales@jeanmueller.de
www.jeanmueller.de

F-V-12 D erstellt von / issued by: T. Wolf


erstellt am / dated: 15.04.2009

Bestelldaten / Ordering data

Typ Type	Bemessungsbetriebsstrom Rated operational current	Polzahl No. of poles	Schaltbarkeit Switching mode	Artikel-Nr. Article-No.
Aufbaumontage / panel mounting				
LTL4A-1X/9/1250	1250	1	1-polig / 1-pole	T4911004
LTL4A-1X/9/1600	1600	1	1-polig / 1-pole	T4911005
LTL4A-2X2/9/1250	1250	2	2-polig / 2-pole	T4911019
LTL4A-3X/9/1250	1250	3	1-polig / 1-pole	T4911002
LTL4A-3X3/9/1250	1250	3	3-polig / 3-pole	T4911000
LTL4A-3X/9/1600	1600	3	1-polig / 1-pole	T4911003
LTL4A-3X3/9/1600	1600	3	3-polig / 3-pole	T4911001
LTL4A-4X4/9/1250	1250	4	4-polig / 4-pole	T4911017
Sammelschienenmontage / Busbar mounting				
Abgang oben / Terminal at top side				
LTL4A-1X/9/AO/1250	1250	1	1-polig / 1-pole	T4410600
Abgang unten / Terminal at bottom side				
LTL4A-1X/9/AU/1250	1250	1	1-polig / 1-pole	T4401601

Zubehör / Accessories


Schaltstellungsanzeige + mechanische Sicherungsüberwachung / Position indicator mechanical fuse monitor

	Typ / Type	VE / PU	Artikel-Nr. / Article-No.
	K/EV-LTL4a	1	T8420057

Seitliche Blendenauflage / Lateral cover support

	Typ / Type	VE / PU	Artikel-Nr. / Article-No.
	AHCT-LTL4a	1	T8490600

Direktanschlussklemme / Terminal clamp

	Typ / Type	Klemmbereich / Clamping range	VE / PU	Artikel-Nr. / Article-No.
	KV2HG-F/2/300/AF40-50	2 x 120-300 mm ² Al/Cu	1	K2322064
	K3G/3/AF40-50	3 x 95-185 mm ² Al/Cu	1	K3203015
	K3G/4/AF40-50	4 x 95-185 mm ² Al/Cu	1	K3204016

Erdungseinsatz / Earthing link

	Typ / Type	VE / PU	Artikel-Nr. / Article-No.
	EE-LTL4a	1	T8490601

Weitere Typen auf Anfrage / Further types on request

Technische Änderungen vorbehalten! / Subject to technical alterations!

Jean Müller GmbH
Elektrotechnische Fabrik

H.J.-Müller-Straße 7
65343 Eltville am Rhein

Tel.: +49 6123 604-0
Fax: +49 6123 604-730

E-Mail: sales@jeanmueller.de
www.jeanmueller.de

F-V-12 D erstellt von / issued by: T. Wolf

erstellt am / dated: 15.04.2009

Technische Daten / *Technical data*

Typ / Type				LTL 4a-1/1250 LTL 4a-3/1250	LTL 4a-1/1600 LTL 4a-3/1600	
Elektrische Kenngrößen <i>Ratings</i>	Bemessungsbetriebsspannung <i>Rated operational voltage</i>	U_e	V	AC690	AC690	
	Bemessungsbetriebsstrom <i>Rated operational current</i>	I_e	A	1250	1600	
	Konventioneller thermischer Strom frei in Luft <i>Conventional free air thermal current</i>	I_{th}	A	1250	1600	
	Bemessungsfrequenz / <i>Rated frequency</i>	-	Hz	40-60	40-60	
	Bemessungsisolationsspannung <i>Rated insulation voltage</i>	U_i	V	AC800	AC800	
	Gesamtverlustleistung bei I_{th} (ohne Sicherungen) <i>Total power loss at I_{th} (without fuse-links)</i>	P_v	W	11 pro Phase <i>11 per phase</i>	17,5 pro Phase <i>17,5 per phase</i>	
	Bemessungsstoßspannung <i>rated impulse withstand voltage</i>	U_{imp}	kV	8	8	
	Gebrauchskategorie / <i>Utilization category</i>	-	-	AC-22B (500V) AC-21B (690V)	AC-22B (500V) AC-21B (690V)	
	Bedingter Bemessungs Kurzschlussstrom <i>Rated conditional short-circuit current</i>	-	kA	80	80	
	Bemessungs kurzzeitstromfestigkeit <i>Rated short-time withstand current</i>	I_{cw}	kA	35 / 1s	35 / 1s	
	Kurzschlusseinschaltvermögen <i>Rated short-time making capacity</i>	I_{cm}	kA	46 peak	46 peak	
	Max. zul. Verlustleistung pro Sicherungseinsatz <i>Max. permis. power loss per fuse-link</i>	P_a	W	110	164	
Kabelanschluss <i>Cable terminal</i>	Flachanschluss <i>Flat terminal</i>	Bolzendurchmesser <i>Bolt diameter</i>	-	-	1xM16	2xM12
		Kabelschuh (DIN 46 235) <i>Cable lug (DIN 46 235)</i>	-	mm ²	400	-
		Flachschiene / <i>Flat bar</i>	-	mm	max. 80x30	max. 80x30
	Klemme / <i>Clamp</i>	Anzugsdrehmoment <i>Tightening torque</i>	M_a	Nm	50-60	35-40
		Klemmquerschnitt <i>Clamping cross-section</i>	-	mm ²	KV2HG/2/300/ AF40-50	2 x(95-300)
	Klemme / <i>Clamp</i>	Anzugsdrehmoment <i>Tightening torque</i>	-	Nm	40	-
		Klemmquerschnitt <i>Clamping cross-section</i>	-	mm ²	K3G/3/ AF40-50	3 x(95-150)
	Klemme / <i>Clamp</i>	Anzugsdrehmoment <i>Tightening torque</i>	-	Nm	50	-
		Klemmquerschnitt <i>Clamping cross-section</i>	-	mm ²	K3G/4/ AF40-50	4 x(95-150)
	Klemme / <i>Clamp</i>	Anzugsdrehmoment <i>Tightening torque</i>	-	Nm	50	-
Schutzart <i>Degree of protection</i>	Frontseitig, Gerät eingebaut <i>Front side Device fitted</i>	Betriebszustand <i>Operating condition</i>	-	-	IP20	IP20
		Schaltdeckel geöffnet <i>Switching element open</i>	-	-	IP10	IP10

Technische Änderungen vorbehalten! / Subject to technical alterations!

Technische Daten / *Technical data*

Typ / Type		LTL 4A -1/1250 LTL 4A -3/1250	LTL 4A -1/1600 LTL 4A -3/1600	
Betriebs- bedingungen <i>Operating conditions</i>	Umgebungstemperatur / <i>Ambient temperature</i> ⁴⁾	T _{amb}	°C	-25 bis / to +55
	Bemessungsbetriebsart / <i>Rated operating mode</i>	-	-	Dauerbetrieb / <i>Continuous operation</i>
	Betätigung / <i>Actuation</i>	-	-	Abhängige Handbetätigung <i>Dependent manual operation</i>
	Einbaulage / <i>Mounting position</i>	-	-	Senkrecht / <i>Vertical</i>
	Höhenlage / <i>Altitude</i>	-	m	bis zu 2000 / <i>Up to 2000</i>
	Verschmutzungsgrad / <i>Pollution degree</i>	-	-	3
	Überspannungskategorie / <i>Overvoltage category</i>	-	-	IV

1) Bei Dicht-an-Dicht-Bauweise von mehreren Geräten nebeneinander sind Bemessungsbelastungsfaktoren nach EN 60439-1 zu beachten.

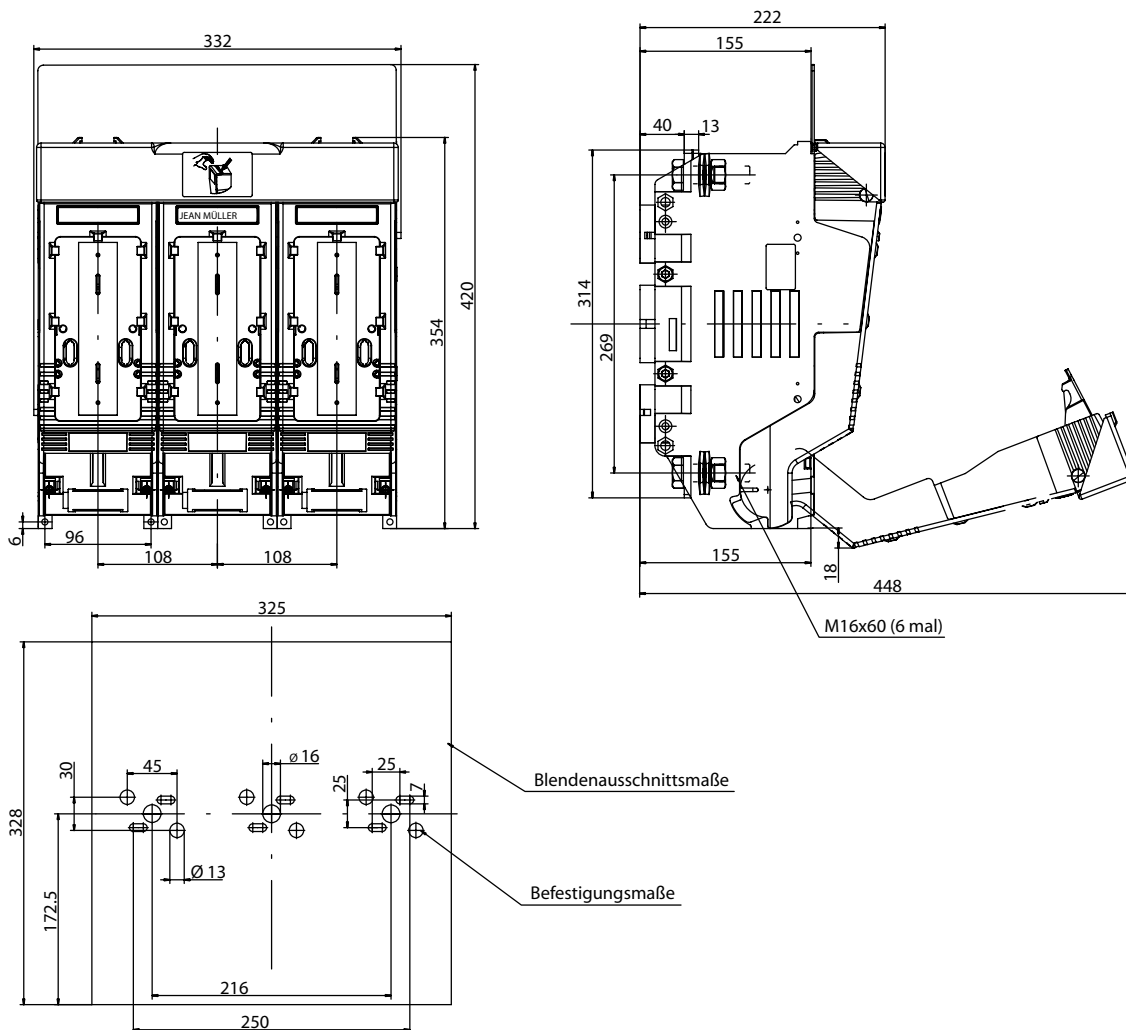
If several units are mounted side-by-side, please consider rated diversity factors acc. to EN 60439-1.

2) Es ist ein Abstand zu geerdeten Teilen von seitlich jeweils 100mm sowie oberhalb von 150mm einzuhalten. / *Please keep distance to earthed parts lateral of 100mm, above 150mm.*

3) Typgeprüft mit NH-Sicherungseinsätzen Betriebsklasse gg. / *Type tested with LV-HRC-fuse-links characteristic gg.*

4) 35°C Normaltemperatur, bei 55°C mit reduziertem Betriebsstrom. / *35°C Normal temperature, at 55°C with reduced operating current.*

Maßzeichnung / *Dimensional Drawings*



Technische Änderungen vorbehalten! / Subject to technical alterations!

Jean Müller GmbH
Elektrotechnische Fabrik

H.J.-Müller-Straße 7
65343 Eltville am Rhein

Tel.: +49 6123 604-0
Fax: +49 6123 604-730

E-Mail: sales@jeanmueller.de
www.jeanmueller.de

F-V-12 D erstellt von / issued by: T. Wolf

erstellt am / dated: 15.04.2009