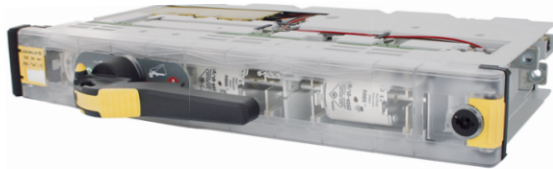
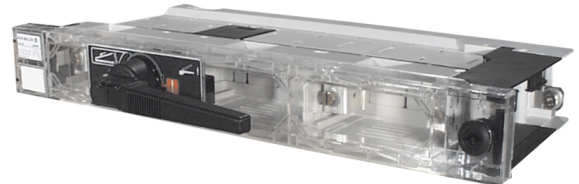


Vergleich – SASILplus und SASIL Comparison – SASILplus and SASIL



Maße SASILplus (LxBxT)/Dimensions SASILplus (LxWxD)

Größe/Size 00: 590mmx50mmx346mm
Größe/Size 1: 590mmx75mmx346mm
Größe/Size 2/3: 590mmx150mmx346mm



Maße SASIL (LxBxT)/Dimensions SASIL (LxWxD)

Größe/Size 00: 590mmx50mmx341mm
Größe/Size 1: 590mmx75mmx341mm
Größe/Size 2/3: 590mmx150mmx341mm

Technische Details/Technical Details

	SASILplus	SASIL
Zubehör ist integriert/Device accessories integrated	ja/yes	ja/yes
oder nachrüstbar/or retrofittable	ja/yes	nein/no
- Wandler/Transformers	ja/yes	nein/no
- Messgerät/Ammeter	ja/yes	nein/no
- Hilfsschalter/Auxillary switch	ja/yes	nein/no
- Kabelbausatz/Cable kit	ja/yes	nein/no
- Elektronische Sicherungsüberwachung/Electronic fuse monitoring	ja/yes*	nein/no
- Elektronisches Messmodul für PL Vario/Electronic measuring module for PLVario	ja/yes*	nein/no
Nachträglicher Einbau von Wandlern ohne Öffnung einer Kontaktverbindung Current transformer retrofittable without dismantling the plug-in contacts	ja/yes	nein/no
Plombiermöglichkeit am Vorreiber des Leistendeckels Lead sealing facility of the strip cover at the strip cover lock	ja/yes	nein/no
Farbliches Design für Kunden möglich/For customer coloured design is possible	ja/yes	nein/no
Verschmutzungsgrad 3/pollution degree	ja/yes	ja/yes
Schutzart IP 40/Type of Protection IP 40	ja/yes	ja/yes
Sammelschienenabstand 60mm, 185mm/Busbar system 60mm, 185mm	ja/yes	ja/yes
16pol. Stecker für Hilfsstrom und Steuerleitungen 16pol. Socket connector;customer provided control circuit terminal	ja/yes	ja/yes
Gebrauchskategorie AC-23B/Utilization category AC-23B	ja/yes	ja/yes
Bemessungsisolationsspannung 1000V/Rated insulation voltage 1000V	ja/yes	ja/yes
Überspannungskategorie III/Overtoltage category III	ja/yes	ja/yes

Bedingter Bemessungs kurzschlußstrom/Rated condition short-circuit current

3AC 500V 0mm Abstand zu geerdeten Teilen/3AC 500V distance to grounded parts 0mm	100kAeff	65kAeff
3AC 500V 50mm Abstand zu geerdeten Teilen/3AC 500V distance to grounded parts 50mm	120kAeff	65kAeff
3AC 690V 0mm Abstand zu geerdeten Teilen/3AC 690V distance to grounded parts 0mm	80kAeff	65kAeff
DC 220V 0mm Abstand zu geerdeten Teilen/DC 220V distance to grounded parts 0mm	35kAeff	25kAeff
DC 440V 0mm Abstand zu geerdeten Teilen/DC 440V distance to grounded parts 0mm	35kAeff	25kAeff

* Durch Systempartner/Installed through system partner